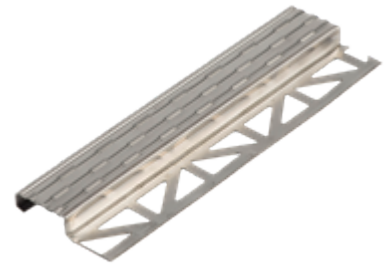


## STIEGENPROFIL EDELSTAHL

- > hochwertig
- > modern
- > rutschfest



### Produktbeschreibung

Treppenprofil aus Edelstahl mit rutschhemmender, kreativer Oberfläche. Die Rutschhemmung ist mit R10 und der Verdrängungsraum mit V4 zu bewerten.

Material: kaltgewalzter Cr- Ni Edelstahl: V2A; WN 1.4301 Oberfläche: 2R (III D)

Zur Ausbildung optisch schöner Stufenkanten mit Rutschsicherung oder zur kreativen Gestaltung im Abschlussbereich. Z.B.: als Listelli. Es ist geeignet zur Verlegung mit Fliesen oder Natursteinplatten. Besonders empfehlenswert für öffentliche Gebäude, da das Profil äußerst belastbar und stabil ist. Durch das trendige Design ist das Profil aber auch bestens für den Privatbereich geeignet.

#### Lieferform:

Gebinde	Überverpackung	Palette
2,5 M / STK		100

#### Lagerung:

Frostfrei, kühl und trocken auf Holzrost im unangebrochenen Originalgebände lagerfähig: unbegrenzt haltbar

### Verarbeitung

#### Verarbeiten:

Das Stufenprofil ist entsprechend der Höhe der Fliesenkante auszuwählen. Es wird mit dem ausgestanzten Teil unter das Verlegematerial eingelegt.

### Technische Angaben

Länge	2,5 m
Höhe MS 9	9 mm
Höhe MS 11	11 mm

### Untergrund

#### Geeignete Untergründe:

Beton  
Zementestrich  
Anhydritestrich  
Gussasphalt

44046, STIEGENPROFIL EDELSTAHL, gültig ab: 08.05.2020, Magdalena Riegler, Seite 1

Gipsputz  
Kalkzementputz  
Mauerwerk  
Gipskartonplatte, Gipsbauplatte  
schalglatter Beton  
Porenbeton  
Holzwerkstoffe

Der Untergrund muss trocken, frostfrei, fest, tragfähig, formstabil und frei von Staub, Schmutz, Öl, Fett, Trennmitteln und losen Teilen sein und den geltenden technischen nationalen und europäischen Richtlinien, Normen sowie den "Allgemein anerkannten Regeln des Fachs" entsprechen.

### Produkt- und Verarbeitungshinweise

#### Materialhinweise:

- Bei Verarbeitung außerhalb des idealen Temperatur- und/oder Luftfeuchtigkeitsbereiches können sich die Materialeigenschaften merklich verändern.
- Materialien vor der Verarbeitung entsprechend temperieren!
- Um die Produkteigenschaften beizubehalten, dürfen keine Fremdmaterialien beigemischt werden!
- Wasserzugabemengen oder Verdünnungsangaben sind genauest einzuhalten!
- Abgetönte Produkte vor der Verwendung auf Farbtongenauigkeit überprüfen!
- Farbgleichheit kann nur innerhalb einer Charge gewährleistet werden.
- Die Farbtonausbildung wird durch die Umgebungsbedingungen wesentlich beeinflusst.

#### Umgebungshinweise:

- Nicht bei Temperaturen unter + 5°C verarbeiten!
- Der ideale Temperaturbereich für Material, Untergrund und Luft liegt bei + 15°C bis + 25°C.
- Der ideale Luftfeuchtigkeitsbereich liegt bei 40 % bis 60 % relativer Feuchte.
- Erhöhte Luftfeuchtigkeit und/oder niedrigere Temperaturen verzögern, niedrige Luftfeuchtigkeit und/oder höhere Temperaturen beschleunigen die Trocknung, Abbindung und Erhärtung.
- Während der Trocknungs-, Reaktions- und Erhärtungsphase ist für ausreichende Belüftung zu sorgen; Zugluft ist zu vermeiden!
- Vor direkter Sonneneinstrahlung, Wind und Wetter schützen!
- Angrenzende Bauteile schützen!

#### Tipps:

- Grundsätzlich empfehlen wir vorab eine Probefläche anzulegen oder mittels Kleinversuch vor zu testen.
- Produktdatenblätter aller im System verwendeten MUREXIN Produkte beachten.
- Für Ausbesserungsarbeiten ein unverfälschtes Originalprodukt der jeweiligen Charge aufbewahren.

Bei unseren Angaben handelt es sich um Durchschnittswerte, welche unter Laborbedingungen ermittelt wurden. Aufgrund der Verwendung natürlicher Rohstoffe können die angegebenen Werte einer einzelnen Lieferung ohne Beeinträchtigung der Produkteignung geringfügig abweichen.

### Sicherheitshinweise

Dieses Merkblatt basiert auf umfangreichen Erfahrungen, will nach bestem Wissen beraten, ist ohne Rechtsverbindlichkeit und begründet weder ein vertragliches Rechtsverhältnis noch eine Nebenverpflichtung aus dem Kaufvertrag. Für die Güte unserer Materialien garantieren wir im Rahmen unserer Allgemeinen Geschäftsbedingungen. Die Anwendung unserer Produkte darf nur durch Fachleute und/oder versierte, fachkundige und entsprechend handwerklich begabte Personen erfolgen. Der Anwender kann nicht von einer Rückfrage bei Unklarheiten sowie einer fachmännischen Verarbeitung entbunden werden. Grundsätzlich empfehlen wir vorab eine Probefläche anzulegen oder mittels Kleinversuch vor zu testen. Naturgemäß können nicht alle möglichen, gegenwärtigen und zukünftigen Anwendungsfälle und Besonderheiten lückenlos beinhaltet sein. Auf Angaben, welche man bei Fachleuten als bekannt voraussetzen kann, wurde verzichtet.

Die geltenden, technischen, nationalen und europäischen Normen, Richtlinien und Merkblätter betreffend Materialien, Untergrund und nachfolgendem Aufbau beachten! Gegebenenfalls Bedenken anmelden. Mit Herausgabe einer neuen Version verliert diese ihre Gültigkeit.

Das jeweils neueste Merkblatt, Sicherheitsdatenblatt und die Allgemeinen Geschäftsbedingungen sind im Internet unter [www.murexin.com](http://www.murexin.com) abrufbar.